

Новый порядок применения контрольно-кассовых машин в РК

**ВЕБ-РЕСУРС
ОПЕРАТОРА ФИСКАЛЬНЫХ ДАННЫХ**

www.oofd.kz

ФУНКЦИОНАЛ ПОРТАЛА www.oofd.kz

Для организации

- Регистрация организации
- Создание и редактирование данных пользователя
- Редактирование данных организации
- Управление пользователями и группами

Для ЦТО (в перспективе)

- Ремонт ККМ

Для ККМ

- Создание и регистрация ККМ
- Выдача токена
- Просмотр отчетов
- Просмотр чеков

Для покупателей

- Проверка чека
- Участие в онлайн лотерее

- Сервисы
- Помощь

The screenshot shows the website for the 'Operator of Fiscal Data' (Оператор фискальных данных). The top navigation bar includes links for 'Новости', 'Законодательство', 'Получить ЭЦП', 'Главная', 'О системе', 'Помощь', and 'Контакты'. The main header features the 'КАЗАКТЕЛЕКОМ' logo and the text 'Оператор фискальных данных'. On the right, there is contact information: 'Контакт-центр: 590051 пн.-пт. с 9:00 по 18:00 ЗВОНОК БЕСПЛАТНЫЙ'. The main content area is titled 'Последние новости' and lists three news items with dates: 'В столице Казахстана участились нарушения кассовой дисциплины' (23.02.2015), 'КРАТКАЯ ИНФОРМАЦИЯ ДЛЯ НАЛОГОПЛАТЕЛЬЩИКОВ' (20.02.2015), and 'Семинар для налогоплательщиков' (28.01.2015). There is a button for 'Архив новостей'. On the right side, there are three icons representing different user roles: 'Личный кабинет налогоплательщика', 'Личный кабинет покупателя', and 'Личный кабинет ЦТО'.

Регистрация налогоплательщика

help@oofd.kz Телефон: 8-800-080-7777 Помощь

Оператор фискальных данных

- 1 Создание учетной записи в ОФД
- 2 Реквизиты организации
- 3 Подписание заявления

Создание учетной записи в ОФД

Регистрация ответственного лица за осуществление коммуникаций с ОФД и т.д.

ИИН/БИН:*
12 цифр
Также, используется как логин

E-mail:*
Действующий e-mail необходимый для осуществления

Пароль:*
Пароль должен содержать:
— минимум 6 символов
— латинские буквы разного регистра
— хотя бы одну цифру
— хотя бы один из символов: -!%*^&*#()_+!~=-

[Продолжить](#)

help@oofd.kz Телефон: 8-800-080-7777 Помощь

Оператор фискальных данных

ИИН/БИН 090240019628
090240019628 Выйти

[Продолжить регистрацию](#) Помощь

- 1 Создание учетной записи в ОФД
- 2 Реквизиты организации
- 3 Подписание заявления
- 4 Успешная регистрация

Реквизиты организации

Заполните реквизиты вашей компании для формирования электронных документов в системе с вами

ИИН/БИН: 090240019628

Свидетельство о гос. регистрации:*

Дата выдачи свидетельства о гос. регистрации:*

Полное название:*

Юридический адрес:*

Фактический адрес:* Сх

Вид налогообложения:*

ОКЭД:*
Общий классификатор видов экономической деятельности (задание)

ФИО генерального директора:*

Телефон:*
Контактный телефон организации, например: +7495123

help@oofd.kz Телефон: 8-800-080-7777 Помощь

Оператор фискальных данных

000 "Сувениры"
090240019628 Выйти

[Управление ККМ](#) [Сервисы](#) [Данные организации](#) [Администрирование](#) [Помощь](#)

- 1 Создание учетной записи в ОФД
- 2 Реквизиты организации
- 3 Подписание заявления
- 4 Успешная регистрация

Ознакомление с договором-офертой

Для работы в системе ознакомьтесь с текстом договора-оферты и подпишите заявление о присоединении к оферте.

- 1 [Договор-оферты \(безвозмездный\)](#)
- 2 [Заявление подписано и отправлено в бумажном виде](#) [Подписать при помощи ЭЦП](#)

[<< Скорректировать реквизиты организации](#)

Обязательно наличие ЭЦП

Управление ККМ

help@oofd.kz Телефон: 8-800-080-7777 Помощь

Оператор фискальных данных ООО "Сувениры" Выйти
090240019628

Управление ККМ Сервисы Данные организации Администрирование Помощь

Управление ККМ

[Активировать ККМ](#)

Поиск ККМ

Внутреннее наименование: Торговая точка:

Статус ККМ: Дата регистрации:

Тип устройства: Номер в КГД:

Результаты поиска:

▼ г. Астана (141170 г. Астана Васютина 41)

касса№3

help@oofd.kz Телефон: 8-800-080-7777 Помощь

Оператор фискальных данных ИП Пуркова Юлия Сергеевна Выйти
220914333576

Управление ККМ Сервисы Данные организации Администрирование Помощь

Вам необходимо отправить архив со сканами документов.
Если вы не подписывали заявление в бумажном виде, то подпишите договор.

Просмотр ККМ

Системный идентификатор ККМ: 47
Внутреннее наименование кассы: Штрих
Регистрационный номер в КГД: 28
[Подробнее](#)

[Назад](#)

Нет в сети На 28.10.2014 13:10 Омена №: 0002 Сумма продаж: 1 023.40

Статус регистрации: **Активирована** Дата активации: 24.10.2014

Последние транзакции

Выберите дату: 28.10.2014 или выберите смену:

Время	Фискальный признак	Операция, тип расчета	Сумма
13:10	175868039 (автономный)	Продажа, наличный расчет	24.10
13:05	4276739169	Продажа, наличный расчет	571.00

help@oofd.kz Телефон: 8-800-080-7777 Помощь

Оператор фискальных данных ООО "Сувениры" Выйти
090240019628

Управление ККМ Сервисы Данные организации Администрирование Помощь

Детальный просмотр ККМ

[Назад](#)

Системный идентификатор ККМ: 69
Регистрационный номер в КГД: 46
Предшущий (до активации) регистрационный номер ККМ в КГД: 666111
Внутреннее наименование кассы: Касса №02
Тип устройства: POS-система
Текущий регистрационный номер ККМ в КГД: 666111
Часовой пояс: GMT +06:00 Алматы, Астана, Байконур
Способ подключения к VPN: Проводная линия
Заявление предоставлено: Организация
Операционная система: Windows
Марка / модель: ПРИМ-88 ФКЗ
Серийный номер ККМ: 852258
Название торговой точки: г. Астана
Адрес торговой точки: 141170 г. Астана Изумрудная 26

История X и Z отчетов

help@oodfd.kz Телефон: 8-800-080-7777 Помощь

Оператор фискальных данных ИП Гудкова Юлия Сергеевна
220914333576 Выйти

Управление ККМ Сервисы Данные организации Администрирование Помощь

Вам необходимо [отправить архив со сканами документов](#).
Если вы не подписывали заявление в бумажном виде, то [подпишите договор](#).

История Z отчетов

Назад

Системный идентификатор ККМ: 47
Внутреннее наименование кассы: Штрих
Регистрационный номер в КГД: 28

Дата: с 01.10.2014 по 28.10.2014 Смена: Найти Сбросить

Результаты поиска

	Итоговая выручка	Наличные в кассе	Необнуленный итог
Вчера			
17:56 Смена №: 1	1 830.90	1 830.90	Продаж: 1 830.90

Результаты поиска

Управление ККМ Сервисы Данные организации Администрирование Помощь

Вам необходимо [отправить архив со сканами документов](#).
Если вы не подписывали заявление в бумажном виде, то [подпишите договор](#).

Z отчет

Назад История Z отчетов

Наименование организации: ИП Гудкова Юлия Сергеевна
ИНН/БИН: 220914333576
Системный идентификатор ККМ: 47
Регистрационный номер в КГД: 28
Предшущий (до активации) регистрационный номер ККМ в КГД: 5157849857
Внутреннее наименование кассы: Штрих
Название торговой точки: "Петя́рочка"
Адрес торговой точки: 157845 Астана Ауэзова 3

Дата и время: 27.10.2014 17:56 Номер смены: 0001

Отчет по секциям

Секция: 0

0009	Продаж	1 830.90
0000	Покупок	0.00
0000	Возвр. продаж	0.00
0000	Возвр. покупок	0.00

Итог по секциям

Продаж	1 830.90
Покупок	0.00
Возвр. продаж	0.00

Управление ККТ Сервисы Документооборот Управление отчетами Сообщения Данные организации Пользователи

История X отчетов

Назад

Системный идентификатор ККТ: 3
Внутреннее наименование кассы: kktweb1
Регистрационный номер в ФНС: 2313

Дата: с по смена: Найти Сбросить

14 из 4

Сегодня

20:56	смена №: 0004	Открыть отчет
-------	---------------	-------------------------------

Вчера

20:39	смена №: 0003	Открыть отчет
20:38	смена №: 0003	Открыть отчет
20:38	смена №: 0003	Открыть отчет

14 из 4

Что должен делать налогоплательщик в рамках нового порядка применения ККМ

I. Общие процессы регистрации новых (еще не зарегистрированных) ККМ



1. Налогоплательщик покупает новый ККМ в ЦТО. Там же может получить сим-карту



2. Налогоплательщик с портала ОФД скачивает и распечатывает договор с ОФД, подписывает и ставит печать



3. Налогоплательщик подает заявку и пакет документов (договор с ОФД) на постановку на учет ККМ в налоговый орган



6. Налогоплательщик авторизует ККМ (вводит в настройки ККМ ID и токен). Распечатка чека

(конец процесса)



5. Налогоплательщик регистрирует ККМ на портале и получает ID и токен для ККМ



4. Налогоплательщик получает Регистрационную карту ККМ в налоговом органе

Что должен делать налогоплательщик в рамках нового порядка применения ККМ

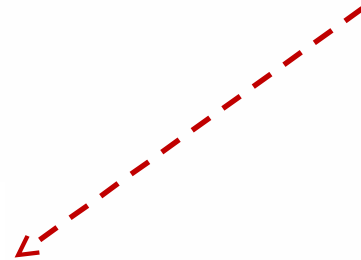
II. Общие процессы для зарегистрированных ККМ в КГД, функционирующих на базе фискального регистратора



1. Налогоплательщик регистрирует ККМ и подает заявку на подключение к ОФД (Условие регистрации: НП должен иметь Рег.карту ККМ)



2. ОФД организвывает VPN канала для ККМ



6. Налогоплательщик скачивает с портала ОФД фискальный драйвер. Проводит установку фискального драйвера на ККМ (вводит в настройки ККМ ID и токен). Распечатка чека

(конец процесса)

Типы ККМ подлежащие замене и модернизации в РК ?



С 1 июля 2015 года к серверу
ОФД должны быть
подключены **68 тысяч ККМ**.
Из них:

ККМ с фискальной памятью



Подлежат модернизации
ККМ функционирующие на
базе фискального
регистратора при помощи
фискального драйвера



7000 шт.

Подлежат замене
на текущий момент



62000 шт.

Режимы работы ККМ нового порядка

Штатный режим



tcp соединение

1. Данные для авторизации ККМ на сервере.
2. Данные по торговым операциям.
3. Командные запросы (команды фискализации, закрытия смены, генерации отчета и т.д.)

1. Ответы на командные запросы
2. В т.ч. генерация токена и фискального признака для чеков.
3. Передача служебной информации от оператора фискальных данных и ДГД

Сервер



Автономный режим



1. Сообщает кассиру о переходе в автономный режим
2. Указывает на чеках автономный фискальный признак и сохраняет чеки в своей памяти
3. С периодом ≤ 1 мин. пытается восстановить связь с Сервером
4. Генерирует Z-отчет на основании данных, хранящихся в накопителе ККМ
5. При отсутствии связи в течение 72-х часов ККМ блокируется
6. При восстановлении связи отправляет все накопленные чеки последовательно на Сервер.

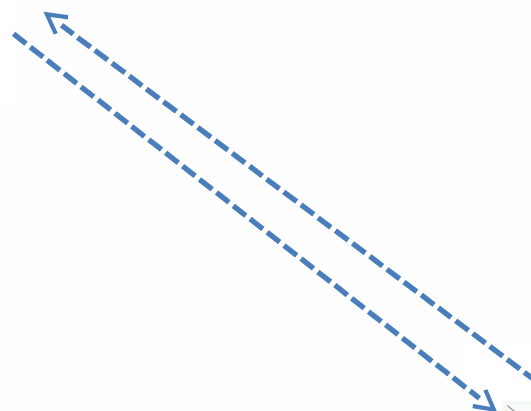
1. Сервис временно недоступен

- A. Нет ответа от Сервера в течение 5 сек.
B. Получены ответы с кодами ошибок

Сервер



Режимы работы ККМ в штатном режиме



Оператор фискальных
данных

токен – числовой код, сгенерированный сервером оператора фискальных данных для идентификации контрольно-кассовых машин и защиты от несанкционированного доступа при передаче данных о денежных расчетах на сервер оператора фискальных данных

Режимы работы ККМ в автономном режиме



Регламент
3 секунды

Чек с автономным
номером



Оператор фискальных
данных

Внимание!!!
ККМ в автономном
режиме работает 72 часа.
По истечении 72 часов работы
в автономном режиме
ККМ блокируется

Список подключенных клиентов в рамках пилотного проекта:

№	Наименование компании участвующих в пилотном проекте
1	ТОО «Кэмпит» (Подключение точка к точке)
2	ТОО "In Oil LTD KZ« (Подключение точка - сервер)
3	ТОО «Аурика»
4	Астанинский филиал ТОО «ГЕЛИОС» (Подключение точка - сервер)
5	ТОО "SINOOIL" в городе Астана" (Централизованный сервер)
6	ТОО «Эталон-авто Казахстан"
7	ИП "ВАЛЕНТОВА АННА АЛЕКСЕЕВНА"
8	Астанинский филиал ТОО ""Скиф Трейд"
9	ТОО «Arba wine distribution Astana"
10	ТОО "ҚазМұнайГаз Өнімдері" (Централизованный сервер)
11	ТОО "SINOOIL" Алматы Централизованный сервер)
12	ТОВАРИЩЕСТВО С ОГРАНИЧЕННОЙ ОТВЕТСТВЕННОСТЬЮ "AURIKA ROLL-MART RETAIL"
13	ИП «Абдыкалыков Талгат Маратович»
14	ТОО «АНВАР" В ГОРОДЕ АСТАНА»
15	АКЦИОНЕРНОЕ ОБЩЕСТВО "SINETEMPORE" (СИНЕТЭМПОРЭ)
16	ТОО "СОГДИАНА" 2030
17	Филиал ТОО "Рамстор Казахстан" в г. Астана

Приказ Председателя Комитета государственных доходов Министерства финансов Республики Казахстан «Об организации пилотного режима эксплуатации контрольно-кассовых машин с функцией фиксации и (или) передачи данных» с 3 ноября 2014 года





КОНТАКТ-ЦЕНТР
тел.590051

❑ 1-ый уровень – временный контакт-центр ОФД

Консультация:

- по регистрации НП, ККМ на портале ОФД;
- подача заявки на подключение ККМ;
- и по другим общим вопросам.



❑ 2-ой уровень – технические специалисты ОФД

- техническая консультация по вопросам портала ОФД;
- техническая консультация по вопросам информационной системы ОФД.



❑ 3-ий уровень – разработчики информационной системы ОФД

- техническая консультация по вопросам информационной системы ОФД (на уровне разработки системы, интеграция и т.д.).



Тарифы ОФД на время пилота

Тарифы на Услуги сбора и хранения фискальных данных на время проведения пилотного проекта

Беспроводные решения

1500 тг.

- Ежемесячная абонентская плата за одну подключенную ККМ - 1500 тг, включающий пакет 1500 транзакций (чеков). Сверх пакета каждые 5 транзакций будут тарифицироваться по 1 тг.

Проводные решения

1800 тг.

Проводное решение рассчитано на подключение нескольких ККМ объединенных локальной сетью предприятия. В результате тариф за Услугу из расчета на 1 ккм будет на уровне 1500 тг.

- Ежемесячная абонентская плата за одну подключенную ККМ -1800 тг, включен пакет 1500 транзакций (чеков) , Сверх пакета каждые 5 транзакций (чеков).

«Подключение более одной ККМ к одному VPN каналу.»

Скорость доступа VPN канала		Мах кол-во ККМ возможное для подключения к данному каналу	Стоимость VPN канала	Стоимость пакета 1500 транзакций на один подключенный ККМ*
64,00	кбит/с	2	1 500	300,00
64,00	кбит/с	5	6 000	300,00
-	-	-	-	-
12,00	мбит/с	896	97 000	300,00
13,00	мбит/с	971	103 000	300,00

ТАРИФЫ НА ПРОВОДНОЕ ПОДКЛЮЧЕНИЕ ЧЕРЕЗ ПРОКСИ СЕРВЕР

Примечание: если количество подключаемых ККМ увеличивается, то автоматически увеличивается пропускная способность канала и формируется новый тариф для канала



Оператор фискальных данных

VPN 64 Кбит/с

1500 тенге



проxy



300 тенге



300 тенге



300 тенге



300 тенге

Локальная сеть клиента

Итого в месяц: 2700 тенге



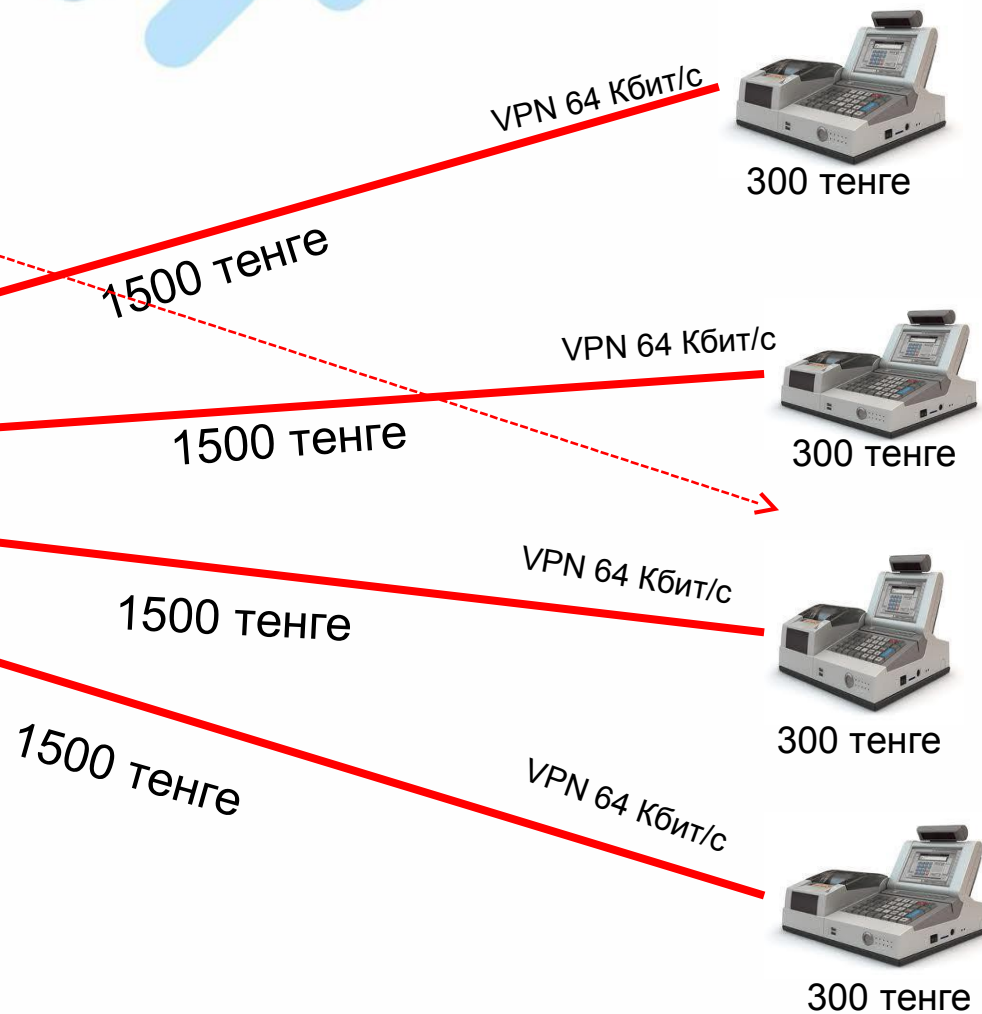
ҚАЗАҚТЕЛЕКОМ

ТАРИФЫ НА ПРОВОДНОЕ ПОДКЛЮЧЕНИЕ ТОЧКА К ТОЧКЕ

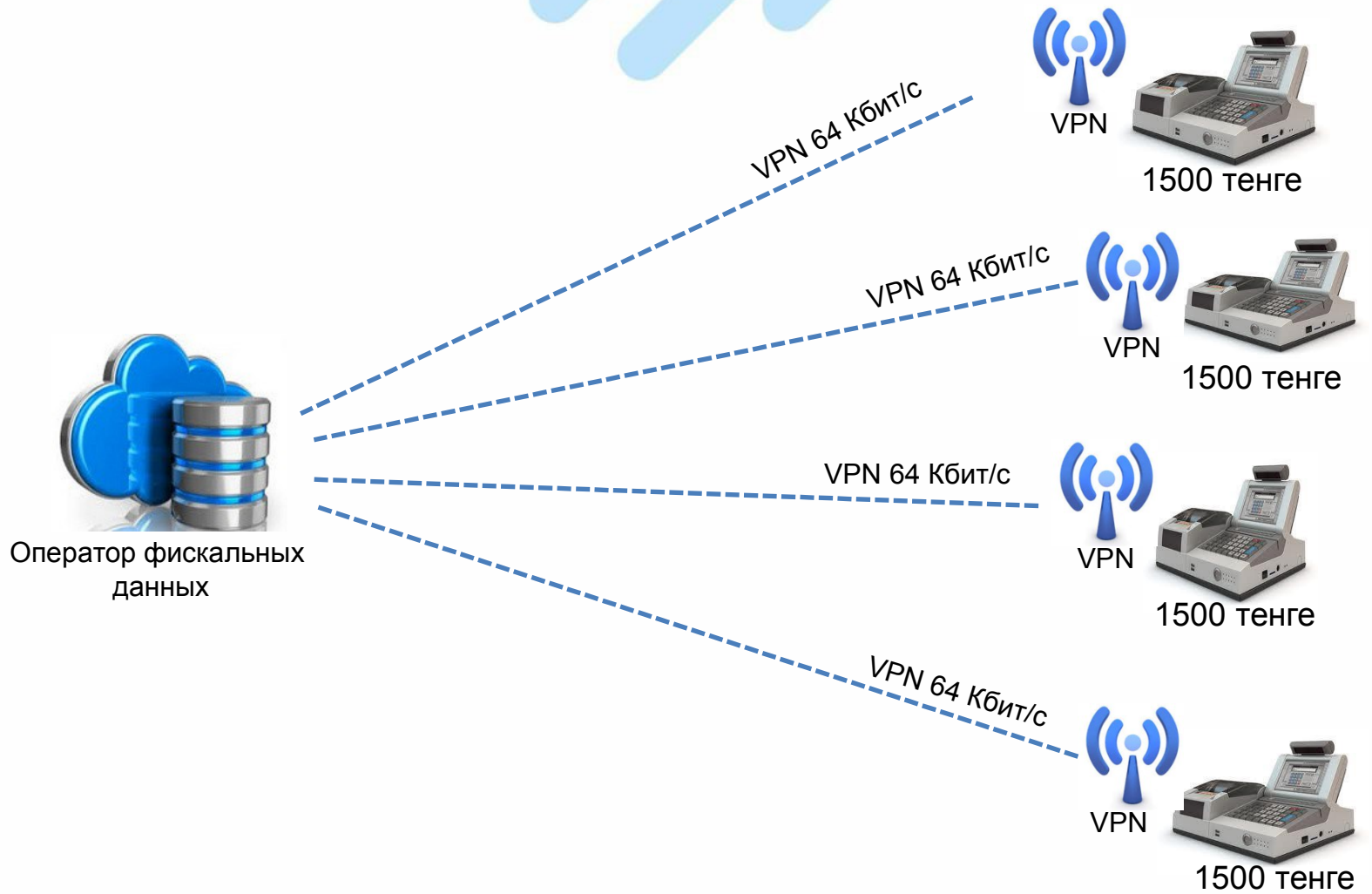
Примечание: если количество подключаемых ККМ увеличивается, то автоматически увеличивается пропускная способность канала и формируется новый тариф для канала



Оператор фискальных данных

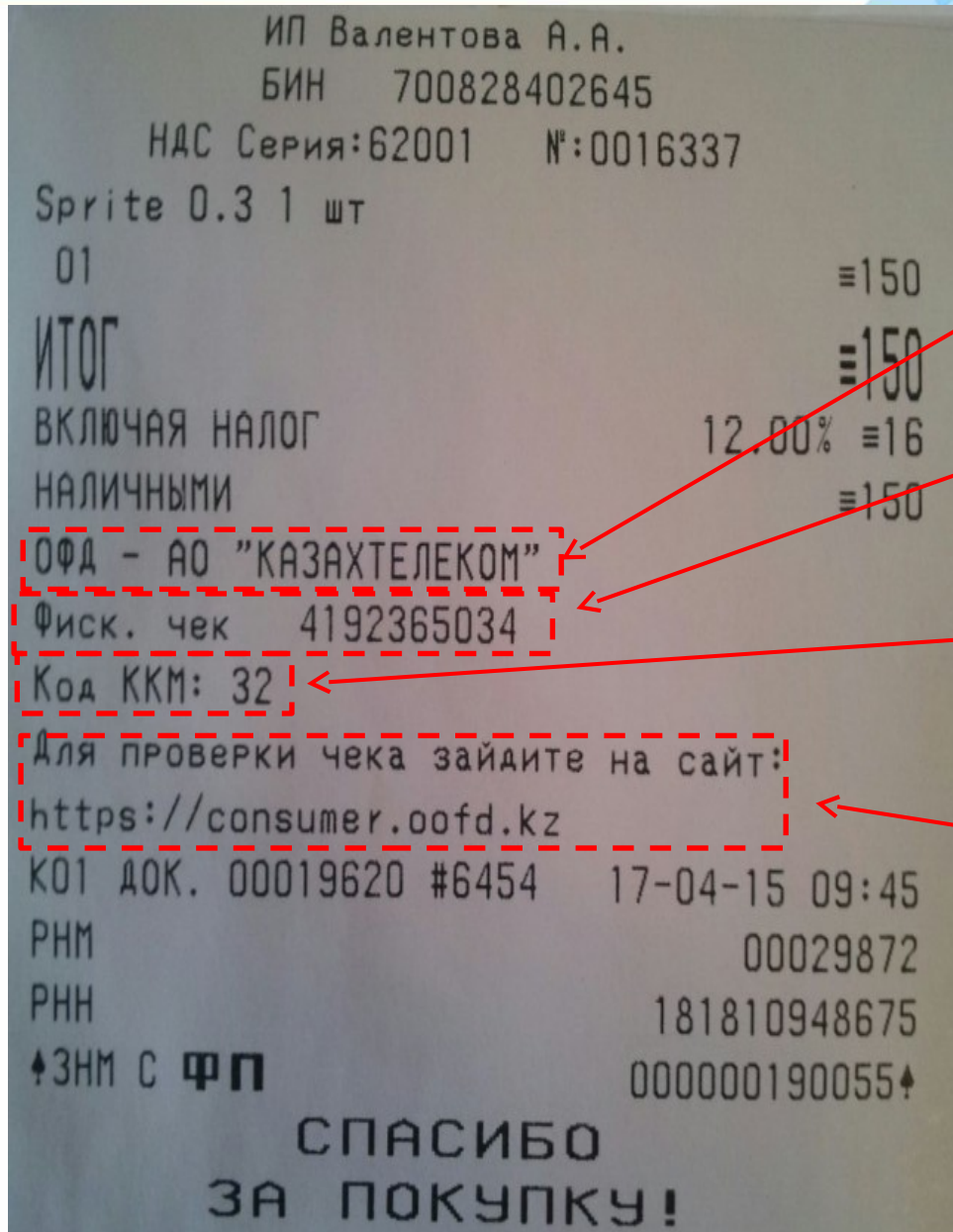


Итого в месяц: 7200 тенге



Итого в месяц: 6000 тенге

Атрибуты нового фискального чека



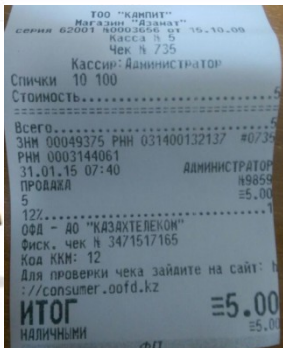
ОФД – Оператор фискальных данных

Фискальный номер генерирует сервер ОФД

Код ККМ – налогоплательщик получает при регистрации ККМ на портале ОФД

Информация о веб-ресурсе, где Покупатель может проверить чек и участвовать в онлайн лотерее

Преимущества нового порядка для покупателей



Покупатель по фискальному номеру участвует в онлайн лотерее

1. Участие в акциях, розыгрышах по фискальному номеру
2. Поиск чека при возникновении гарантийного случая
3. Программа лояльности



Веб-портал и мобильное приложение
Оператора фискальных данных



Ответственность ОДТ/ГЦТ/ДКП:



Проведение работ по установке и подключению клиентского оборудования (модема) в рамках проекта, а также назначение ответственных сотрудников по проекту.



Сокращение сроков выполнения работ по процессам Изыскание технической возможности и Инсталляция, в соответствии с приказом №84 от 27.03.2015г., а также согласование ранее высланного Регламента "Взаимодействия структурных подразделений АО«Казактелеком» (ДКП, ГЦУСТ, ГЦТ/ОДТ) при предоставлении услуг передачи данных» с внесенными правками в части сокращения сроков выполнения работ.

Спасибо за внимание!